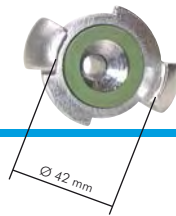


Kompressorkupplungen



Spezifikation für Kompressorkupplungen 42 mm Klauenweite

10/16 bar

Temperaturbereich: -40°C bis max. +95°C
Betriebsdruck: 10 bzw. 16 bar



Kompressorkupplungen mit Außengewinde

ähnlich DIN 3489

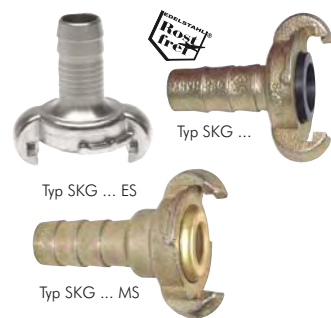
Typ 10 bar Temperguss verz. NBR-Dichtung	DN	Typ 10 bar Temperguss verz. MS-Dichtung	DN	Typ 16 bar 1.4401 Viton-Dichtung	DN	Gewinde
KAG 38	8,5	---	---	---	---	G 3/8"
KAG 12	12	KAG 12 MS	11	KAG 12 ES	14	G 1/2"
KAG 34	17	KAG 34 MS	17	KAG 34 ES	19	G 3/4"
KAG 10	20	KAG 10 MS	17	KAG 10 ES	20	G 1"
Ersatzdichtungen						
SKG GU		SKG MS		SKG GU ES		



Kompressorkupplungen mit Innengewinde

ähnlich DIN 3489

Typ 10 bar Temperguss verz. NBR-Dichtung	DN	Typ 10 bar Temperguss verz. MS-Dichtung	DN	Typ 16 bar 1.4401 Viton-Dichtung	DN	Gewinde
KiG 38	15	---	---	---	---	Rp 3/8"
KiG 12	19	KiG 12 MS	17	KiG 12 ES	19	Rp 1/2"
KiG 34	20	KiG 34 MS	17	KiG 34 ES	20	Rp 3/4"
KiG 10	20	KiG 10 MS	17	KiG 10 ES	20	Rp 1"
Ersatzdichtungen						
SKG GU		SKG MS		SKG GU ES		



Kompressorkupplungen mit Schlauchanschluss

ähnlich DIN 3489

Typ 10 bar Temperguss verz. NBR-Dichtung	DN	Typ 10 bar Temperguss verz. MS-Dichtung	DN	Typ 16 bar 1.4401 Viton-Dichtung	DN	Schlauch Ø innen
SKG 10	6,5	---	---	SKG 10 ES	6,5	10
SKG 13	8,5	SKG 13 MS	8,5	SKG 13 ES	9	13 (1/2")
SKG 19	14	SKG 19 MS	15	SKG 19 ES	15	19 (3/4")
SKG 25	19	SKG 25 MS	19	SKG 25 ES	20	25 (1")
SKG 32	20	---	---	---	---	32 (1 1/4")
Ersatzdichtungen						
SKG GU		SKG MS		SKG GU ES		

Kompressorkupplungen mit Schlauchanschluss und Sicherungsbund

ähnlich DIN 3489

Vorteile: • Zusätzliche mechanische Verbindung zwischen Kupplung und Klemme (nur in Verbindung mit Schlauchklemme SL ... SB auf Seite 351)

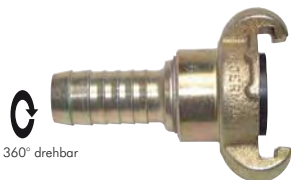


Typ 10 bar Temperguss verz.	DN	Sicherungs- bund Ø	Schlauch Ø innen
SKG 10 SB	5,5	21	10
SKG 13 SB	8,5	24	13 (1/2")
SKG 19 SB	14	28	19 (3/4")
SKG 25 SB	18,5	36	25 (1")
Ersatzdichtungen (NBR)			
SKG GU			

Kompressorkupplungen mit Schlauchanschluss, 360° drehbar

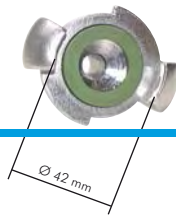
ähnlich DIN 3489

Typ 16 bar Temperguss verz.	DN	Schlauch Ø innen
SKGD 13	10	13 (1/2")
SKGD 19	15	19 (3/4")
SKGD 25	19	25 (1")
Ersatzdichtungen (NBR)		
SKG GU		



360° drehbar

Alle Angaben verstehen sich als unverbindliche Richtwerte! Für nicht schriftlich bestätigte Datenauswahl übernehmen wir keine Haftung. Druckangaben beziehen sich, soweit nicht anders angegeben, auf Flüssigkeiten der Gruppe II bei +20°C.



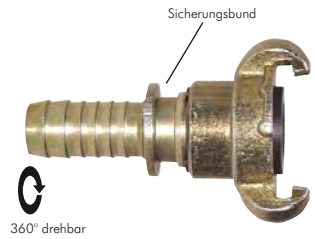
Kompressorkupplungen

Kompressorkupplungen mit Schlauchanschluss und Sicherungsbund, 360° drehbar ähnlich DIN 3489

Vorteile: • Zusätzliche mechanische Verbindung zwischen Kupplung und Klemme (nur in Verbindung mit Schlauchklemme SL ... SB auf Seite 351)



Typ 16 bar	Sicherungs-	Schlauch
Temperguss verz. DN	bund Ø	Ø innen
SKGD 13 SB 10	24,0	13 (1/2")
SKGD 19 SB 15	34,0	19 (3/4")
SKGD 25 SB 19	39,0	25 (1")
Ersatzdichtungen (NBR)		
SKG GU		



360° drehbar

Sicherheits-Kompressorenkupplungen



Zurückgedrehte Dichtung - leichtes Kuppeln möglich.



Vorgeschraubte Dichtung - Verbindung ist dicht.



TIP Die leichtgängige, verschraubbare Klauenkupplung.

Sicherheits-Kompressorkupplungen mit Gewindeanschluss

DIN 3238

Werkstoffe: Temperguss verzinkt

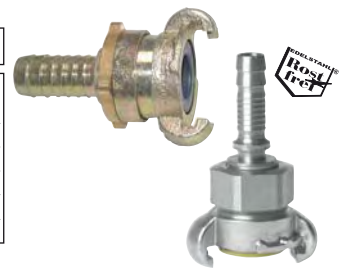
Typ 16 bar	DN	Typ 16 bar	DN	Gewinde
Außengewinde		Innengewinde		
SSGA 38 10		SSGi 38 13		G 3/8"
SSGA 12 13		SSGi 12 17		G 1/2"
SSGA 34 17		SSGi 34 17		G 3/4"
SSGA 10 17		SSGi 10 17		G 1"
Ersatzdichtungen				
SSG GU		SSG GU		



Sicherheits-Kompressorkupplungen mit Schlauchanschluss

DIN 3238

Typ 16 bar	DN	Typ 16 bar	DN	Schlauch
Temperguss verz.		1.4401		Ø innen
SSG 13 10		SSG 13 ES 10		13 (1/2")
SSG 19 15		SSG 19 ES 15		19 (3/4")
SSG 25 18		SSG 25 ES 18		25 (1")
Ersatzdichtungen				
SSG GU		SSG GU ES		



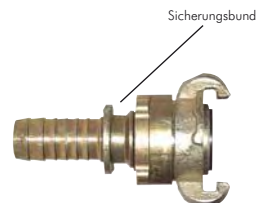
Sicherheits-Kompressorkupplungen mit Schlauchanschluss und Sicherungsbund

DIN 3238

Vorteile: • Zusätzliche mechanische Verbindung zwischen Kupplung und Klemme (nur in Verbindung mit Schlauchklemme SL ... SB auf Seite 351)



Typ 16 bar	Sicherungs-	Schlauch
Temperguss verz. DN	bund Ø	Ø innen
SSG 13 SB 10	24	13 (1/2")
SSG 19 SB 15	34	19 (3/4")
SSG 25 SB 18	39	25 (1")
Ersatzdichtungen		
SSG GU		



Gewindestifts ab Seite 184



Druckluft-Gummischläuche ab Seite 329



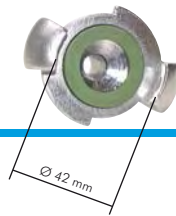
Wand-schlauchhalter auf Seite 325



Kugelhähne ab Seite 416

Alle Angaben verstehen sich als unverbindliche Richtwerte! Für nicht schriftlich bestätigte Datenauswahl übernehmen wir keine Haftung. Druckangaben beziehen sich, soweit nicht anders angegeben, auf Flüssigkeiten der Gruppe II bei +20°C.

Kompressorkupplungen



3



Kompressorenkupplungsverschlüsse DIN 3489

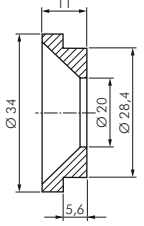
Typ 10 bar	Typ 16 bar	Verwendung alle Kompressorenkupplungen
Temperguss verz.	1.4401	
VKO	VKO ES	
Ersatzdichtungen		
SKG GU	SKG GU ES	



Ersatzdichtungen für starre und drehbare Kompressorenkupplungen

Für die Typen Temperguss mit Gummidichtung und Edelstahl mit Vitondichtung

Typ	Farbe	Werkstoff	Temperatur	beständig gegen
SKG GU	schwarz	NBR	-40°C bis max. +95°C	ölhaltige Druckluft
SKG GU D	natur	Ohasil	-40°C bis max. +200°C	Dampf
SKG GU ES	grün	Viton	-30°C bis max. +200°C	chemische Substanzen



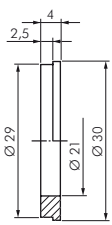
Für die Typen Temperguss mit Messingdichtung

Typ	Lieferumfang	Ø innen	Ø außen	Höhe
SKG MS	Messinghülse	17	32	21
	Schlauchring	23	28	12
	Halteschraube M 5	---	---	---



Ersatzdichtungen für Sicherheits-Kompressorenkupplungen

Typ	Farbe	Werkstoff	Temperatur	beständig gegen
SSG GU	schwarz	NBR	-40°C bis max. +95°C	ölhaltige Druckluft
SSG GU D	natur	Ohasil	-40°C bis max. +200°C	Dampf
SSG GU ES	gelb	Viton	-30°C bis max. +200°C	chemische Substanzen



Kükenhähne mit Kompressorenkupplung DIN 3486

Werkstoffe: Temperguss

Funktion: Wird der Hahn geschlossen, wird die Kupplungsseite entlüftet. So ist ein gefahrloses Kuppeln möglich.

Typ	Innengewinde
KH EH G 12	G 1/2"
KH EH G 34	G 3/4"
KH EH G 10	G 1"



Doppelkükenhähne mit Kompressorenkupplung DIN 3487

Werkstoffe: Temperguss

Funktion: Wird der Hahn geschlossen, wird die Kupplungsseite entlüftet. So ist ein gefahrloses Kuppeln möglich.

Typ	Innengewinde
KH DH G 34	G 3/4"
KH DH G 10	G 1"



Schlauchsicherungskabel

Anwendung: Zur Vermeidung von unkontrolliertem Peitschenschlag des Schlauches bei Versagen der Armatur bzw. Einbindung. Zum Schutz von Mensch und Material.

Typ	Typ	für Schlauch	Kabel-
Stahl verz. mit Aluhülsen	Edelstahl mit Kupferhülsen*	Ø außen	länge
SIKA 13-35	SIKA 13-35 ES	13 - 35	ca. 50 cm
SIKA 35-75	SIKA 35-75 ES	35 - 75	ca. 90 cm

* speziell für den Bergbau



TIPP Speziell für den Bergbau: Edelstahl-Ausführung mit Kupferhülsen!



Alle Angaben verstehen sich als unverbindliche Richtwerte! Für nicht schriftlich bestätigte Datenauswahl übernehmen wir keine Haftung. Druckangaben beziehen sich, soweit nicht anders angegeben, auf Flüssigkeiten der Gruppe II bei +20°C.

Sandstrahlkupplungen

Spezifikation für Sandstrahlkupplungen 58 mm Klauenweite

12 bar

Verwendung: Kupplungen zum Verbinden von Sandstrahlschläuchen ohne Querschnittverengung.

Werkstoffe: Gehäuse: Temperguss verzinkt gelb chromatiert oder Nylon, Dichtung: NBR

Betriebsdruck: bis max. 12 bar

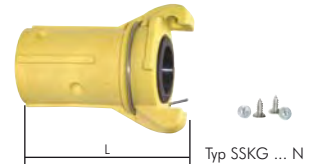
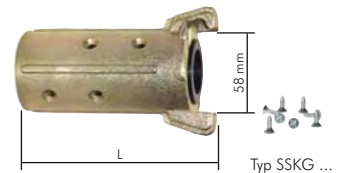
Lieferumfang: Typ Temperguss: mit Halteschrauben, Typ Nylon: mit Halteschrauben und automatischer Sicherung

Empfohlenes Zubehör für Kupplungen aus Temperguss: Sicherungsclip oder automatische Sicherung

⚠ Achtung: Bitte beachten Sie, daß die Temperguss-Kupplung SSKG 32135 sowie die Nylon-Kupplungen über ein neues Dichtsystem verfügen, bei dem der Schlauch unmittelbar an der Dichtung anliegt. Der Vorteil besteht darin, daß das Strahlgut nicht hinter die Dichtung gedrückt werden kann. Bei allen anderen Kupplungen ist der Schlauch durch einen Steg von der Dichtung getrennt.

Sandstrahlkupplungen mit Schlauchanschluss

Typ Temperguss	L	Typ Nylon	Schlauch Ø innen	Schlauch Ø außen	Ersatzdichtung für Typ Temperguss	Ersatzdichtung für Typ Nylon
---	---	SSKG 19 N	19	33	---	SSKGN GU 19
SSKG 2593	93	SSKG 25 N	25	39	SSKG GU	SSKGN GU 25
SSKG 3292	92	SSKG 32 N	32	48	SSKG GU	SSKGN GU
SSKG 32135	135	---	32	48	SSKG GU LG	---
SSKG 38129	129	SSKG 38 N	38	55	SSKG GU	SSKGN GU
SSKG 40150	150	SSKG 42 N	42	60	SSKG GU	SSKGN GU



Sandstrahlkupplungen mit Innengewinde

Typ Temperguss	L	Typ Nylon	Innen-gewinde	Ersatzdichtung für Typ Temperguss	Ersatzdichtung für Typ Nylon
SSKiG 11455	55	---	G 1 1/4"	SSKG GU	---
SSKiG 11462	62	SSKiG 114 N	G 1 1/4"	SSKG GU LG	SSKGN GU
SSKiG 11255	55	---	G 1 1/2"	SSKG GU	---
SSKiG 11262	62	---	G 1 1/2"	SSKG GU LG	---
SSKiG 2079	79	---	G 2"	SSKG GU	---
SSKiG G5055	55	---	50 mm Grobgew.	SSKG GU	---
SSKiG G5062	62	SSKiG G50 N	50 mm Grobgew.	SSKG GU LG	SSKGN GU



Ersatzdichtungen für Sandstrahlkupplungen

Typ NBR	Ø innen	Ø außen	L
Ersatzdichtungen für die Typen Temperguss			
SSKG GU	31,0	48,5	10,5
SSKG GU LG	31,0	44,0	27,0
Ersatzdichtungen für die Typen Nylon			
SSKGN GU 19	19,0	44,0	27,0
SSKGN GU 25	25,0	44,0	27,0
SSKGN GU	31,5	44,0	27,0



Ersatzteile/Zubehör für Sandstrahlkupplungen

Typ		VPE
Halteschrauben für die Typen Temperguss und Nylon		
SSKG HA	Kreuzschlitz 4,2 x 13 mm zur Befestigung für Schlauch an der Kupplung	10
Sicherungsclips/Automatische Sicherungen für die Typen Temperguss		
SSKG SI	Sicherungsclip nach DIN 11024, Draht 3 mm	10
SSKG SIA	Automatische Sicherung zum Anbau an der Kupplung, Draht 2 mm	10



Sandstrahlschläuche mit abriebfester Innenseele

EN ISO 3861

Werkstoffe: Seele: abriebfestes BR/NR, schwarz, glatt, antistatisch, Abriebwert: max. 60-70 mm³ nach ISO 4649, Druckträger: synthetisches Textilgewebe, Decke: SBR/NBR schwarz, stoffgemustert, antistatisch, abriebfest, witterungsbeständig

Temperaturbereich: -30°C bis +70°C

Betriebsdruck: 10 bar, Platzdruck ca. 40 bar

Elektrischer Widerstand: ≤2x10⁶ Ohm/mtr.

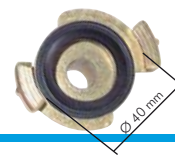
Einsatzbereich: Durchleiten von trockenen oder nassen handelsüblichen Strahlmitteln wie Sand, Stahlgrit, Korund oder Quarzmehl

Typ	Schlauch Ø innen	Schlauch Ø außen	Rollenlänge mtr.
SSGS 13	13 (1/2")	26	40
SSGS 19	19 (3/4")	33	40
SSGS 25	25 (1")	39	40
SSGS 32	32 (1 1/4")	48	40
SSGS 38	38 (1 1/2")	55	40
SSGS 42	42 (1 3/4")	60	40
SSGS 50	50 (2")	70	40



⚠ Hinweis: Dieser Schlauch ist konstruktiv auf 10 bar Arbeitsdruck ausgelegt. Aus Sicherheitsgründen schreibt die EN ISO 3861 einen max. Arbeitsdruck von 6,3 bar vor.

Gartenschlauch-Schnellkupplungen

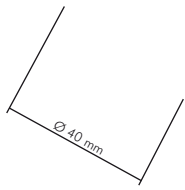


Spezifikation für Gartenschlauch-Schnellkupplungen 40 mm Klauenweite

Werkstoffe: Körper: Messing oder Edelstahl ähnlich 1.4571, Dichtung: NBR, (Edelstahl: Viton)
Temperaturbereich: 0°C bis max. +80°C (Edelstahl: -20°C bis max. +200°C)
Betriebsdruck: 0 - 25 bar sowie Grobvakuum, (Edelstahl: 0 - 40 bar sowie Grobvakuum)
Einsatzbereich: Wasser, Luft, Laugen, Öl und Trinkwasser (nur Typ Messing mit KTW)



Bitte beachten Sie bei der Auswahl der Kupplung unsere Beständigkeitstabelle auf Seite 994.



Gartenschlauch-Schnellkupplungen mit Schlauchtülle

Typ Messing	Typ Messing mit KTW-Zulassung	Typ 1.4571	Schlauch Ø innen
GSK 6 MS	---	---	6
GSK 10 MS	---	---	10
GSK 13 MS	GSK 13 MS KTW	GSK 13 ES	13 (1/2")
GSK 16 MS	GSK 16 MS KTW	---	16 (5/8")
GSK 19 MS	GSK 19 MS KTW	GSK 19 ES	19 (3/4")
GSK 25 MS	GSK 25 MS KTW	GSK 25 ES	25 (1")
GSK 32 MS	GSK 32 MS KTW	GSK 32 ES	32 (1 1/4")
GSK 38 MS	GSK 38 MS KTW	---	38 (1 1/2")

Ersatzdichtungen

GKOR	NBR-Dichtung für Typ Messing (GSK ... MS)
GKOR KTW	NBR-Dichtung für Typ Messing mit KTW-Zulassung (GSK ... MS KTW)
GKOR ES	Viton-Dichtung für Typ 1.4571 (GSK ... ES)

Gartenschlauch-Schnellkupplungen mit Innengewinde

Typ Messing	Typ Messing mit KTW-Zulassung	Typ 1.4571	Gewinde innen
GKi 38 MS	---	---	G 3/8"
GKi 12 MS	GKi 12 MS KTW	GKi 12 ES	G 1/2"
GKi 34 MS	GKi 34 MS KTW	GKi 34 ES	G 3/4"
GKi 10 MS	GKi 10 MS KTW	GKi 10 ES	G 1"
GKi 114 MS	GKi 114 MS KTW	GKi 114 ES	G 1 1/4"
GKi 112 MS	GKi 112 MS KTW	---	G 1 1/2"

Ersatzdichtungen

GKOR	NBR-Dichtung für Typ Messing (GKi ... MS)
GKOR KTW	NBR-Dichtung für Typ Messing mit KTW-Zulassung (GKi ... MS KTW)
GKOR ES	Viton-Dichtung für Typ 1.4571 (GKi ... ES)

Gartenschlauch-Schnellkupplungen mit Außengewinde

Typ Messing	Typ Messing mit KTW-Zulassung	Typ 1.4571	Gewinde außen
GKA 38 MS	---	---	G 3/8"
GKA 12 MS	GKA 12 MS KTW	GKA 12 ES	G 1/2"
GKA 34 MS	GKA 34 MS KTW	GKA 34 ES	G 3/4"
GKA 10 MS	GKA 10 MS KTW	GKA 10 ES	G 1"
GKA 114 MS	GKA 114 MS KTW	GKA 114 ES	G 1 1/4"
GKA 112 MS	GKA 112 MS KTW	---	G 1 1/2"

Ersatzdichtungen

GKOR	NBR-Dichtung für Typ Messing (GKA ... MS)
GKOR KTW	NBR-Dichtung für Typ Messing mit KTW-Zulassung (GKA ... MS KTW)
GKOR ES	Viton-Dichtung für Typ 1.4571 (GKA ... ES)

Verschlusskappen für Gartenschlauch-Schnellkupplung

Typ Messing	Typ Messing mit KTW-Zulassung	Typ 1.4571	Verwendung
GKVS	GKVS KTW	GKVS ES	für alle GEKA-Kupplungen

Ersatzdichtungen

GKOR	NBR-Dichtung für Typ Messing (GKA ... MS)
GKOR KTW	NBR-Dichtung für Typ Messing mit KTW-Zulassung (GKA ... MS KTW)
GKOR ES	Viton-Dichtung für Typ 1.4571 (GKA ... ES)



mit KTW-Zulassung



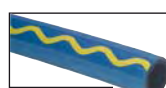
mit KTW-Zulassung



mit KTW-Zulassung



mit KTW-Zulassung



Technische Schläuche
ab Seite 330

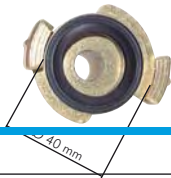


Schlauchsellen
ab Seite 346



Gewindefittings
ab Seite 184

Alle Angaben verstehen sich als unverbindliche Richtwerte! Für nicht schriftlich bestätigte Datenauswahl übernehmen wir keine Haftung. Druckangaben beziehen sich, soweit nicht anders angegeben, auf Flüssigkeiten der Gruppe II bei +20°C.



Gartenschlauch-Schnellkupplungen

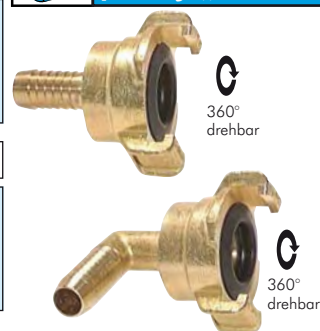
Gartenschlauch-Schnellkupplungen 360° drehbar

Typ	Schlauch Ø innen	Dichtung NBR Standard	Dichtung NBR KTW-Zulassung
GSKD 13 MS	13 (1/2")	GKORX	GKOR KTW
GSKD 19 MS	19 (3/4")	GKORX	GKOR KTW
GSKD 25 MS	25 (1")	GKORX	GKOR KTW



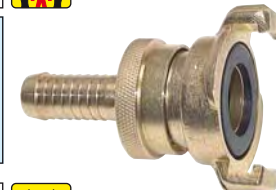
TIPP

Diese Kupplung ist auch gekuppelt drehbar!



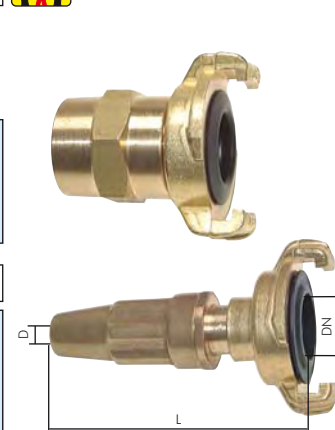
Winkel-Gartenschlauch-Schnellkupplungen 360° drehbar

Typ	Schlauch Ø innen	Dichtung NBR Standard	Dichtung NBR KTW-Zulassung
GSKDW 13 MS	13 (1/2")	GKORX	GKOR KTW
GSKDW 19 MS	19 (3/4")	GKORX	GKOR KTW
GSKDW 25 MS	25 (1")	GKORX	GKOR KTW



Sicherheits-Gartenschlauch-Schnellkupplungen mit Schlauchanschluss

Typ	Schlauch Ø innen	Dichtung NBR
GSSK 13 MS	13 (1/2")	GKORS
GSSK 19 MS	19 (3/4")	GKORS
GSSK 25 MS	25 (1")	GKORS
GSSK 32 MS	32 (1 1/4")	GKORS



Gartenschlauch-Schnellkupplungen mit Schraubanschluss

Typ	für Schlauch Ø außen	Wandstärke des Schlauches	für Schlauch Ø innen	Dichtung NBR Standard	Dichtung NBR KTW-Zulassung
GSKX 13 MS	19,0 - 20,6	3,0 - 3,8	13 (1/2")	GKORX	GKOR KTW
GSKX 19 MS	26,6 - 27,4	3,8 - 4,2	19 (3/4")	GKORX	GKOR KTW
GSKX 25 MS	33,8 - 35,0	4,4 - 5,0	25 (1")	GKORX	GKOR KTW



- mehrfache Montage möglich
- keine Bildung von Schmutznestern
- keine Verletzungsgefahr durch scharfe Ecken und Kanten
- für fast alle hochwertigen Industrie- und Druckschläuche geeignet
- durch Austausch der Dichtungen auch mit KTW-Zulassung

Schlauchspritzen für Gartenschlauch-Schnellkupplung

Typ	Größe	Düse Ø			Länge L ca.	Dichtung NBR
		D	DN	DN		
GSK SPR 12	1/2"	5,3	9	84	GKOR	
GSK SPR 34	3/4"	6,4	14	95	GKOR	
GSK SPR 10	1"	7,0	20	112	GKOR	

Schlauchspritzen mit Schlauchanschluss

Typ	Größe	Düse Ø		Schlauch Ø innen	Länge L ca.
		D	DN		
GSK SPR 13	1/2"	5,3	9	13 (1/2")	90
GSK SPR 19	3/4"	6,4	16	19 (3/4")	110
GSK SPR 25	1"	7,2	21	25 (1")	135

Y-Verteiler für Gartenschlauch-Schnellkupplungen

Typ	Eingang E	Ausführung	Bild
GKY 34 MS	IG G 3/4"	2 x Gartenschlauch-Schnellkupplung, 1 x G 3/4" Innengewinde	1
GKYGK	Schnellkupplung	3 x Gartenschlauch-Schnellkupplungen	2

Bild 1



Bild 2



Dichtungen für Gartenschlauch-Schnellkupplungen

Typ	D Ø innen	D Ø außen	Höhe	Farbe	Verwendung
für Messingkörper (Werkstoff Dichtung: NBR)					
GKOR	24,0	35,0	11,5	schwarz	für alle feststehenden Kupplungen
GKOR KTW	21,0	33,0	11,0	rot	für alle feststehenden Kupplungen und Gartenschlauch-Schnellkupplungen mit Schraubanschluss mit KTW-Zulassung
GKORD	22,5	37,7	12,0	grün	für alle drehbaren Gartenschlauch-Schnellkupplungen (bis Sept. 2004)
GKORS	21,6	33,5	6,8	schwarz	für alle Sicherheits-Gartenschlauch-Schnellkupplungen (Typ GSSK ... MS)
GKORX	21,0	33,0	11,0	schwarz	für alle Gartenschlauch-Schnellkupplungen mit Schraubanschluss (Typ GSKX ... MS), für alle drehbaren Gartenschlauch-Schnellkupplungen (ab Sept. 2004)
für Edelstahlkörper (Werkstoff Dichtung: Viton)					
GKOR ES	20,6	33,7	10,6	grün	für alle Edelstahl-Gartenschlauch-Schnellkupplungen

